

## Réseau d'élevage "caprins" - Région Centre

# RESULTATS TECHNIQUES ET ECONOMIQUES

Cette plaquette présente les résultats des exploitations suivies dans le cadre du réseau «ROSACE» (Réseau d'Observation des Systèmes Agricoles pour le Conseil et les Etudes) caprin de la région Centre. Elle s'appuie sur les données de 30 exploitations du réseau.

Par son mode de constitution et par sa taille, le réseau n'a pas vocation à être représentatif de l'ensemble des élevages caprins de la région. Il rend compte de la diversité des systèmes et des résultats. Les données présentées sont des moyennes, elles ne constituent pas des objectifs à atteindre. Pour disposer de ce type de repères, nous vous invitons à consulter les fiches ROSACE disponibles auprès des techniciens caprins de votre département.

## LES EXPLOITATIONS DU RESEAU

### En élevage laitier

- Des élevages spécialisés, des élevages mixtes : caprins et cultures de vente, caprins et bovins viande.
- 1,9 UMO en moyenne dont 0,2 UMO salariée.
- 98 chèvres soit 71 300 litres livrés et 41 ha en moyenne par UMO.

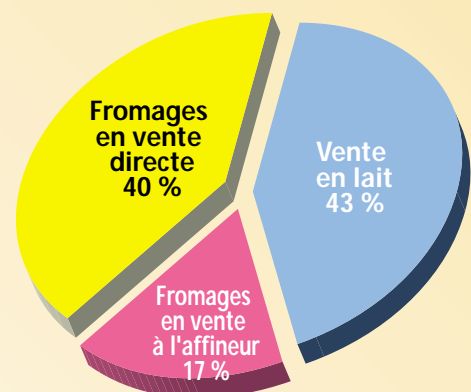
### En élevage fromager en vente directe

- Des élevages spécialisés.
- 3,6 UMO en moyenne dont 1,6 UMO salariée.
- 32 chèvres soit 26 800 litres transformés et 10 ha en moyenne par UMO

### En élevage fromager en vente à l'affineur

- Des élevages plutôt spécialisés et des exploitations «caprins et bovins viande».
- 2,4 UMO en moyenne dont 0,3 UMO salariée.
- 37 chèvres soit 34 400 litres transformés et 33 ha en moyenne par UMO

## Répartition des exploitations du réseau



## LES RESULTATS DES EXPLOITATIONS

### Principales caractéristiques des exploitations en suivi (résultats moyens)

	Nombre d'élevages	UMO	Dont UMO salariée	Lait produit (l)	Nombre de chèvres	SAU (ha)	SFP (ha)	Cultures de vente (ha)
Caprins spécialisés, laitier	4	1,8	0,2	167 800	217	54	21	33
Caprins et cultures de vente, laitier	5	2,1	0	106 300	141	124	32	92
Caprins et bovins viande, laitier	4	2	0,3	126 500	170	71	59	12
Caprins spécialisés, vente à affineur	3	2,4	0,5	101 200	93	70	13	57
Caprins et bovins viande, vente à affineur	2	2,5	0	47 500	73	114	62	52
Caprins spécialisés fromagers, moins de 60 chèvres	5	1,8	0,2	40 800	59	21	14	7
Caprins spécialisés fromagers, 100 chèvres et plus	7	4,8	2,6	143 800	154	41	17	24

En élevage fromager, les grandes structures dégagent en moyenne plutôt moins de revenu par UMO familiale que les autres. Elles ont des charges opérationnelles un peu plus élevées et en particulier des charges de structure de main d'œuvre beaucoup plus importantes.

En système «vente à l'affineur», les revenus moyens vont du simple au double. La valorisation du litre de lait est très variable dans cette filière. Elle est faible en AOC Crottin de Chavignol.

En élevage laitier, les systèmes spécialisés dégagent les revenus par UMO les plus élevés. Ils ont davantage de produit par UMO et moins d'annuités que les autres systèmes laitiers. En revanche, ils sont peu différents en terme d'efficacité économique.



### Résultats économiques

	Produit brut total (€)	Part de l'atelier caprin (%)	Par des aides (%)	EBE (€)	Revenu disponible (€)	Produit/UMO familiale (€)	Revenu disponible /UMO familiale (€)
Caprins spécialisés, laitier	139 100	68	13	48 900	33 600	95 400	20 300
Caprins et cultures de vente, laitier	153 200	41	24	51 500	24 100	80 400	9 400
Caprins et bovins viande laitier	121 600	59	23	39 200	22 100	81 300	15 600
Caprins spécialisés, vente à affineur	171 100	69	11	66 600	47 200	93 000	25 700
Caprins et bovins viande, vente à affineur	126 500	38	26	34 400	24 500	63 300	12 200
Caprins spécialisés fromagers, moins de 60 chèvres	78 100	85	3	34 000	25 100	59 600	17 600
Caprins spécialisés fromagers, 100 chèvres et plus	209 600	89	6	51 500	20 900	117 500	14 400

## Ratios économiques

	% charges opérationnelles/PBT	% charges de structure/PBT	% EBE /PBT	% annuités /PBT	% annuités /EBE	% revenu disponible/PBT
Caprins spécialisés, laitier	34	32	34	16	41	21
Caprins et cultures de vente, laitier	34	33	33	16	52	15
Caprins et bovins viande laitier	38	30	31	13	42	17
Caprins spécialisés, vente à affineur	22	32	46	10	27	35
Caprins et bovins viande, vente à affineur	38	33	29	8	30	20
Caprins spécialisés fromagers, moins de 60 chèvres	28	28	43	11	31	33
Caprins spécialisés fromagers, 100 chèvres et plus	27	48	26	13	49	15

Ces tableaux présentant des moyennes par système masquent une grande diversité de situation sur le plan de la dimension économique mais surtout sur le plan de la gestion des charges. 38 % des exploitations en suivi ont moins de 1 200 € de revenu disponible par UMO, elle sont 24 % à dégager plus de 20 000 € par UMO.

### Quelques repères

	% charges opérationnelles/PBT	% EBE/PBT
Élevage laitier	< 35	> 35
Élevage fromager familial	< 25	> 45
Élevage fromager avec main d'œuvre salariée	< 25	> 30

## LES RESULTATS DE L'ATELIER CAPRIN

### La marge brute de l'atelier

	Vente en lait	Vente à l'affineur	Vente directe
Nombre d'élevages	14	5	12
Nombre de chèvres	173	85	114
Lait produit (l)	131 000	79 700	100 900
Lait par chèvre (l)	746	904	833
Produit (€/1 000 l)	590	1 028	1 429
Prix du lait (€/1 000 l)	534	992	1 382
Charges opérationnelles (€/1 000 l)	262	244	402
Dont coût alimentaire (€/1 000 l)	190	158	206
Frais transformation (€/1 000 l)		30	85
Marge (€/chèvre)	248	724	858
Marge (€/litre)	328	784	1 042
% marge brute/PBT	55	76	72

Améliorer sa marge en atelier fromager, c'est d'abord :

- Améliorer le prix de vente des fromages.
- Améliorer le rendement fromager (taux, pertes...).
- etc.
- Réduire le coût alimentaire.



Améliorer sa marge en élevage laitier, c'est :

- Produire au moins 750 litres en système «stocks fourragers», au moins 850 litres en système «déshydratés».
- Réduire le coût alimentaire.

Et

- Améliorer le prix du lait (qualité, composition, désaisonnement...).

## Le coût alimentaire

	Vert	Pâturage	Ensilage maïs	Foin produit	Foin et déshydratés
Nombre d'élevages	2	7	3	14	5
Nombre de chèvres	88	128	212	132	160
Lait produit (l)	87 000	101 600	188 700	99 300	120 300
Lait par chèvre (l)	983	770	897	801	738
Quantité concentrés «chèvres» en kg/chèvre	278	318	322	471	531
Quantité concentrés «chèvres» en g/l	284	442	358	581	736
Coût concentré (€/1 000 l)	71	143	119	160	139
Coût déshydratés €/1 000 l)	3	10	26	7	38
Achat fourrages (€/1 000l)	0	12	7	6	22
Coût alimentaire avant SFP (€/ 1000 l)	74	165	152	174	199
Charges SFP (€/ 1000 l)	41	16	31	18	28
Coût alimentaire (€/1 000 l)	115	181	184	193	239

Ces résultats moyens confirment l'intérêt économique des rations à dominante «fourrages». Et l'obligation de bonnes performances lait en système «foin et déshydratés» pour diluer les charges. Ils montrent aussi que le pâturage est le système le plus économe, même si les élevages le mettant en œuvre produisent un peu moins de lait que les autres.

Avant d'envisager les charges de système alimentaire, les éleveurs disposent de marges de manœuvre pour réduire leur coût alimentaire. Certaines et en particulier l'adaptation de la complémentation au niveau de production sont transversales, d'autres sont plus spécifiques à un système.

En système «fourrage», l'apport de déshydratés est une sécurité souvent inutile et coûteuse.

En système «pâturage», c'est :

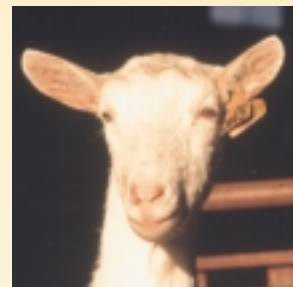
- Faire pâturer une herbe jeune.
- Limiter les apports à l'auge.
- S'assurer du bon état sanitaire des chèvres et traiter si nécessaire.

En système «ensilage du maïs», c'est :

- Récolter un ensilage de qualité.
- Diminuer les apports de déshydratés.
- Ne pas gaspiller les céréales distribuées.

En système "foin", c'est :

- Récolter un foin de qualité.
- Introduire ou augmenter la part des légumineuses.



En système «foin et déshydratés», c'est :

- Maximiser la production laitière par chèvre.
- Choisir clairement son système fourrager ; «fourrages» ou «achat» pour ne pas cumuler les charges de la surface fourragère et les achats.



**ADAR**  
Agence de Développement Agricole et Rural



Les travaux conduits dans le cadre des réseaux d'élevages «ROSACE» sont réalisés par les Chambres d'Agriculture de l'Indre, du Loir et Cher et du Cher et les Contrôles Laitiers de l'Indre et Loire et du Loiret. Ils sont coordonnés par la Chambre Régionale d'Agriculture du Centre en collaboration avec l'Institut de l'Élevage. Ils bénéficient du concours du GIE Lait-Viande Centre et du soutien financier de l'ADAR, de l'ONILAIT et du FEOGA. Données 2002 - Mise en page : Valérie LOCHON - **Septembre 2004**

Ont participé à la rédaction de ce document :

Florence PIEDHAULT - Chambre d'Agriculture de l'Indre ☎ 02.54.61.61.54.

Didier NABON - Chambre d'Agriculture du Loir et Cher ☎ 02.54.55.20.00.

Vincent LICTEVOUT - Touraine Avenir Lait ☎ 02.47.48.37.55.

Karine LAZARD - Chambre d'Agriculture du Cher ☎ 02.48.23.04.00.

Jean-Yves LHERIAU - CAIAC ☎ 02.38.67.20.68.

Jérôme PAILLER - ARDEPAL ☎ 05.55.10.37.90

Nicole BOSSIS - Institut de l'Élevage ☎ 05.49.44.74.94.

