



LE SYSTEME NAISSEUR LIMOUSIN

avec JEUNES VACHES DE BOUCHERIE



75 vêlages
109 UGB techniques

VENTES :

- 36 broutards mâles (315 kg à 8,5 mois)
- 11 broutardes repoussées (300 kg à 10 mois)
- 23 jeunes vaches de boucherie (410 kgc)
- 1 taureau

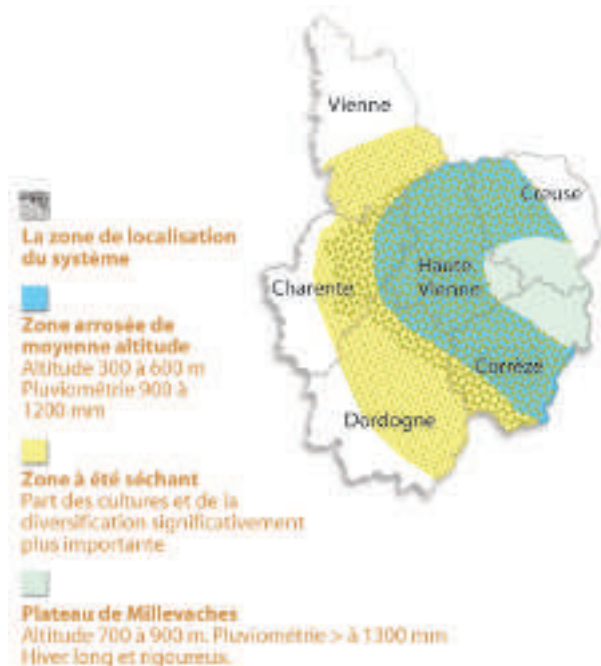
1,5 UMO

95 ha SAU

ASSOLEMENT :

- 6 ha céréales
- 43 ha prairies temporaires
- 46 ha prairies naturelles

1,22 UGB
techniques /ha SFP



La production de viande rouge à partir de jeunes vaches de boucherie de 4 à 7 ans permet de satisfaire la demande des filières françaises de qualité (labels rouges, marques certifiées) du point de vue âge, poids et qualité de viandes.

Ce système s'accompagne d'un accroissement du nombre de vêlages de primipares. La production de jeunes vaches de boucherie se substitue souvent à la production de génisses lourdes. Il constitue une possibilité d'évolution pour des systèmes naisseurs ou naisseurs engraisseurs.

Il est décrit ici en système naisseur sur la voie mâle (broutards). Les vêlages sont centrés en fin d'automne pour une mise en marché de l'essentiel des vaches sur le second semestre. Il se rencontre également avec des périodes de vêlages différentes et d'autres destinations de veaux (nourrissons, broutards légers, voire, veaux sous la mère).

Le système fourrager décrit correspond à des exploitations situées sur la zone arrosée de moyenne altitude.

● ATOUTS

- . Valorisation de la voie femelle grâce aux débouchés des filières qualité
- . Moyen de progression rapide du niveau génétique par un tri tardif des femelles et par un taux de renouvellement élevé
- . Possibilité d'étalement de la production en jouant sur les périodes de vêlages et les orientations commerciales des veaux

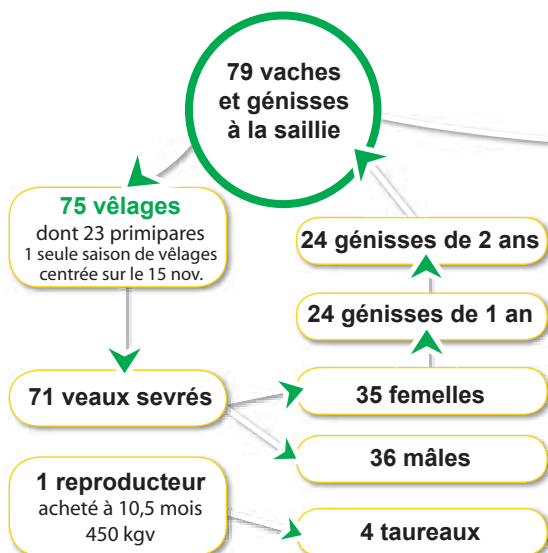
CONTRAINTES

- . Bon niveau génétique du troupeau
- . Connaissance des aptitudes des animaux (tri des femelles)
- . Maîtrise de la conduite au pâturage pour permettre une bonne croissance des génisses
- . Nécessité d'une bonne valorisation des femelles de boucherie
- . Fort pourcentage de primipares nécessitant une attention particulière dans le choix du taureau et la surveillance des vêlages

Un système herbager pour approvisionner les filières qualité

LE TROUPEAU

LE CHEPTEL EN CROISIERE



LES VENTES ANNUELLES

Catégories	Poids	Mois
23 jeunes vaches de boucherie + 1 accident	410 kgc	Août à décembre
11 brouardes (10 mois)	300 kgv	Août, septembre, octobre
36 brouards (8,5 mois)	315 kgv	Juin, juillet, août
1 taureau	620 kgc	Novembre

109 UGB techniques

32 975 kg
Production brute de Viande Vive
= kg vendus - kg achetés
± variations inventaires

300 kg Vifs / UGB
440 kg Vifs / vêlage

Les performances

Reproduction

Taux de gestation 95%
Mortalité..... 5%
Productivité numérique 90%
Taux de renouvellement..... 30%
Age au 1^{er} vêlage 33 mois
20% d'I.A. réalisées sur génisses et/ou multipares

Croissance

Brouards : GMQ naissance-vente : 1 100 g/j

Génisses de renouvellement :

GMQ sevrage - 1^{er} vêlage 500 g/j
(tant au pâturage qu'en bâtiment)

L'ALIMENTATION SUR STOCK

Principales catégories	Durée (jours)	Apports journaliers (kg brut/jour)				
		Fourrages		Concentrés		
		Foin	Enruban.	Céréales	CMAV	Cplt.Brout.
47 vaches début hiver	60	7	12,5			
47 vaches fin hiver	75	9,5	8			
23 primipares après vêlage	135	6	10	0,8	0,3	
24 génisses de 2 ans	135	8,5		1,0		
24 génisses de 1 an	135	5,5		1,0		
71 brouard(e)s avant sevrage	100					2,0
23 jeunes vaches de boucherie	120	8,6		6,0	1,5	

BESOINS TOTAUX

Enrubannage 47 TMS
Foin 140 TMS
Paille litière 58 T

1,7 TMS / UGB techniques

Céréales (produites) 26,8 T
CMAV (acheté) 3,6 T
Compl. Brout. (acheté) 17,7 T

440 kg / UGB
640 kg/vêlage

LA PREVENTION SANITAIRE : quelques conseils de base

Globalement :

- Au pâturage, affecter un bloc de parcelles à un lot d'animaux, en réservant **les prairies les moins contaminées** (repousse après fauche) **aux génisses**. Le surpâturage d'été augmente les risques d'infestation.
- **Nettoyer et désinfecter** annuellement les **bâtiments**.

Contre les strongles :

Traitement systématique uniquement pour les **animaux jeunes** : veaux de l'année et génisses de un à deux ans.

Contre la grande douve et les paramphistomes :

Faire un **diagnostic** d'infestation à l'automne, ne traiter qu'en cas de diagnostic positif, au plus tard à l'entrée en bâtiment.

La qualification des élevages en matière d'IBR, BVD et paratuberculose devient incontournable du fait de l'incidence tant économique que commerciale.

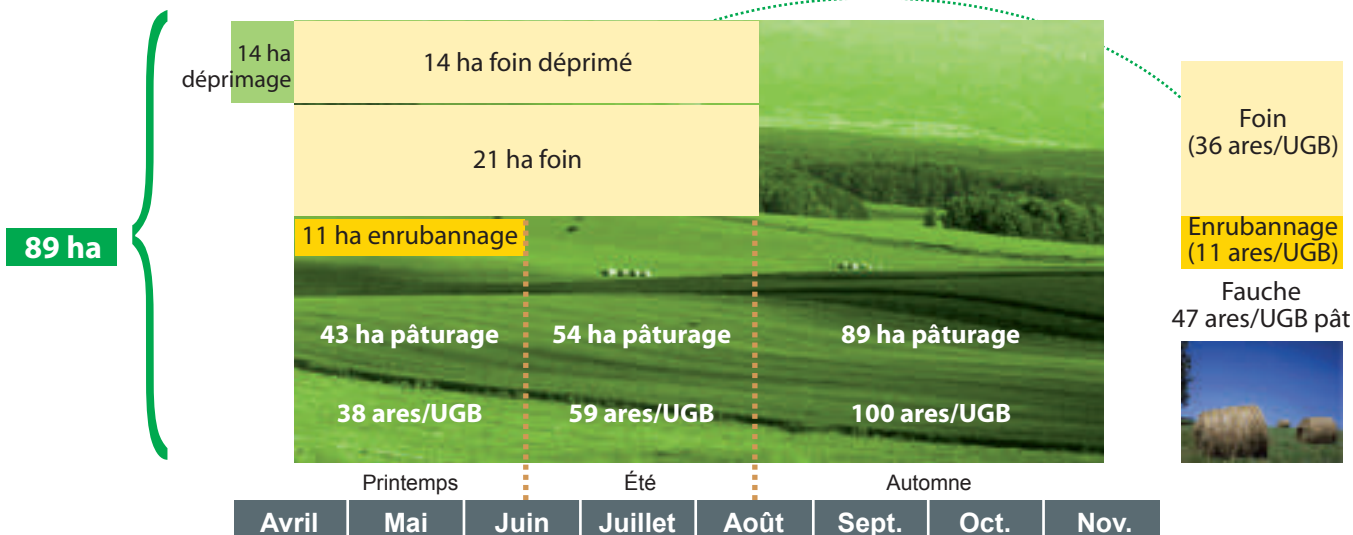
LES SURFACES

LE SYSTEME FOURRAGER : 89 ha SFP (100 % herbe)

Utilisation de la surface en herbe

98 UGB au pâturage en moyenne (1,10 UGB pât./ha herbe)

Le système fourrager décrit ici est valable pour toute la zone limousine bien arrosée (hors zone séchante ou d'altitude), et pour des niveaux de chargement compris entre 1,15 et 1,40 UGB technique/ha SFP



La Conduite au pâturage

Pâturage tournant simple :

1 bloc de parcelles par troupeau.

5 troupeaux au pâturage :

- 2-3 troupeaux de vaches
- 1 de génisses de 2-3 ans
- 1 de génisses de 1-2 ans
- 1 de génisses de l'année après sevrage

Au printemps, au moins 3 parcelles pâturées par troupeau.

Les Dates clés

Mi-avril :

fin du déprimage.

Mi-mai :

Fin du 1^{er} passage des animaux sur toutes les parcelles uniquement pâturées.

LA RECOLTE



	ha	rdt/ha	quantité
Enrubannage	11	4 à 4,5 TMS	48 TMS
Foin	35	4 à 4,5 TMS	148 TMS
TOTAL RECOLTE			196 TMS
Céréales grain	6	45 qx	270 qx
Céréales paille	6	3,5 T	21 T
Achats			37 tonnes de paille

Surface labourée : 15 ha

- .6 ha pour planter les céréales
- .9 ha pour créer de nouvelles prairies

LES ENGRAIS ET AMENDEMENTS

Apports minéraux et organiques	N U/ha	P U/ha	K U/ha
Céréales	90	50	110
Herbe	40	25	75
Dont enrubannage	130	45	150
foin	60	40	120
pâturage	5	10	20
SAU	45	25	75
dont minéral	40	5	30

► Apport de fumure organique :

460 T de fumier évolué, épandu en priorité sur les parcelles fauchées, à raison de 20 T/ha tous les 2 ans.

► Amendements calciques :

800 à 1 000 U/ha de CaO, tous les 3 à 5 ans sur les parcelles à bon potentiel (à l'exception des zones calcaires). Apport sous forme de marnes.



LES BATIMENTS



● Animaux à loger : 130 têtes

- 75 vaches mères
- 24 génisses de 2 ans
- 24 génisses de 1 an
- 4 taureaux



- 3 vaches de boucherie (la plupart des vaches sont finies en été dans les bâtiments libres)

▶ Stabulations 100 % paillée

Aire de vie par animal :

- Vache suitée : (10 + 2) m²
- Vache pleine / taureau : 10 m²
- Génisse 2 ans : 8 m²
- Génisse 1 an : 5 m²

● Fourrages à stocker : 2 000 m³

- Foin : 148 T soit un volume de 1 350 m³
- Paille : 58 T soit un volume de 640 m³

▶ Hangars de stockage

LE MATERIEL



Afin de maîtriser les charges de structure **l'utilisation du matériel en CUMA ou le recours à l'entreprise** est privilégié.

Dans le cas présent, **le matériel en propriété** permet une mécanisation complète de la récolte du foin et des travaux du sol.

● Semis :

15 ha (y compris prairies)

- Charrue réversible
- Semoir à céréales

● Traction :

- 3 tracteurs : 100 CV 4 RM
- 75 CV 4 RM
- 45 CV

● Récolte de fourrages :

46 ha

- Faucheuse
- Faneuse
- Andaineur
- Round baller
- **Travaux par tiers** pour l'enrubannage

● Fertilisation - Traitement :

- Épandeur engrais
- Pulvérisateur
- **Travaux par tiers** pour l'épandage du fumier et des amendements calciques.

● Autres :

- **Travaux par tiers** pour la moisson 6 ha
- Pailleuse

LE TRAVAIL

L'Unité de Travail :

L'exploitant et son épouse (1,5 UMO)

Le Travail d'Astreinte (1) :

1500 à 1700 heures par an soit 13 à 15 heures par UGB

Le Travail de Saison : 130 à 150 jours

- 40 à 50 jours pour le troupeau (2)
- 70 à 90 jours pour la SFP (3)
- 15 à 20 jours pour les cultures

(1) Travail d'astreinte : soins quotidiens aux animaux, alimentation, paillage, surveillance des troupeaux...

(2) Travail de saison troupeau : traitements sanitaires, curage des bâtiments, pesées...

(3) Travail de saison SFP : épandage des fumures, récolte des fourrages...

Les Pointes de Travail :

Novembre - décembre : pic de vêlages (surveillance des primipares)

Avril : mise à l'herbe

Mai : enrubannage

Juin : fenaison

Juillet : sevrage et vente des veaux

Avec le concours financier de :

