

## *Espèce bovine*



## Préambule

Les résultats annuels de Contrôle Laitier (cahier des charges INRA, version 3.0, février 2004) édités par le CTIG se composent de trois types d'édition :

- les statistiques sur les lactations et les troupeaux sont calculées en février de l'année « N + 1 » sur les résultats de l'année « N »,
- les meilleures lactations de l'année accompagnent les statistiques,
- le palmarès des meilleures carrières paraît au mois d'août.

Les résultats présentés concernent l'ensemble des vaches contrôlées en 2006.

Un seul résultat de lactation par vache (le dernier) est pris en compte. Est considéré comme le dernier, le résultat de la lactation d'une vache ayant vêlé en 2006, dont le tarissement est survenu au plus tard lors de la production des statistiques (février 2007), à condition d'avoir été contrôlée au moins une fois pendant cette période.

Pour les animaux dont la lactation était en cours pendant cette période, seule la lactation terminée l'année précédente est prise en considération.

Les primipares dont la lactation n'est pas terminée, ne sont pas comptées dans les résultats.

Le nombre de résultats peut être considéré en première approximation comme la moyenne des effectifs de vaches contrôlées en début et en fin d'année (enquête annuelle France Contrôle Laitier au 31 décembre).

Les troupeaux dénombrés sont ceux ayant fourni des résultats de lactation. Leur effectif est donc légèrement supérieur à celui recensé dans l'enquête France Contrôle Laitier, puisque les troupeaux qui ont cessé d'être contrôlés dans l'année sont comptabilisés.

Dans les chapitres « Résultats par département et par race », toutes les races ayant eu plus de 40 lactations par département sont comptabilisées.

Michel Douguet

Ce document a été réalisé grâce à l'aide précieuse en programmation de Mmes Ch. Bertrand et N. Weiswald (CTIG Jouy-en-Josas).



# SOMMAIRE

## **I** - RESULTATS NATIONAUX **8**

1.1 - Effectifs	8
1.1.1 - nombre d'éleveurs adhérents au contrôle laitier au 31 Décembre 2006	8
1.1.2 - nombre de vaches au contrôle laitier au 31 Décembre 2006	8
1.1.3 - nombre de troupeaux ayant fourni des résultats de lactations	9
1.2 - Résultats de lactations qualifiées - toutes vaches contrôlées	9
1.2.1 - lactations brutes - toutes méthodes	9
1.2.2 - lactations brutes par numéro de lactation	11
1.2.2.1 - Nombre et pourcentage de résultats par numéro de lactation	11
1.2.2.2 - Productions brutes par numéro de lactation (1, 2, 3, 4 et plus)	12
1.2.3 - lactations brutes par mois de vêlage	
- tous numéros de lactation et premières lactations	13
1.2.4 - résultats moyens des lactations corrigées	14
1.2.5 - lactations de référence -305 jours- brutes	16
1.2.6 - résultats annuels sur les cellules	19
1.2.7 - nombre et pourcentage des résultats obtenus selon les différentes méthodes de qualification par département	20
1.2.8 - nombre et pourcentage de lactations non-qualifiées par cause de non-qualification	25
1.3 - Résultats des troupeaux	26
1.3.1 - par classe de nombre de résultats :	26
- nombre de troupeaux ayant fourni des résultats	
- nombre de résultats et production moyenne des troupeaux	
1.3.2 - par classe de production moyenne :	26
- nombre de troupeaux ayant fourni des résultats	
- nombre de résultats et taux moyen des troupeaux	

## **II** - RESULTATS PAR RACE **27**

2.1 - Lactations brutes - toutes lactations	27
2.2 - Lactations corrigées - toutes lactations	28
2.3 - Lactations de références (305 jours) - toutes lactations	29
2.4 - Résultats par race	30
2.5 - Nombre de troupeaux contrôlés par race	45



<b>III</b>	<b>- RESULTATS PAR DEPARTEMENT</b>	<b>46</b>
3.1 -	Lactations brutes - toutes races - toutes lactations	46
3.2 -	Toutes lactations brutes, par département, par race	50
3.3 -	Lactations brutes - toutes races - premières lactations	70
3.4 -	Premières lactations brutes par département, par race	74
3.5 -	Lactations corrigées - toutes races - toutes lactations	90
3.6 -	Lactations corrigées - toutes lactations par département, par race	92
3.7 -	Lactations corrigées - premières lactations	102
3.8 -	Lactations corrigées - premières lactations par département, par race	104
3.9 -	Lactations de référence - 305 jours - brutes toutes lactations	112
3.10 -	Lactations de référence - 305 jours - brutes toutes lactations par département, par race	114
3.11 -	Lactations de référence - 305 jours - brutes - premières lactations	124
3.12 -	Lactations de référence - 305 jours – brutes - premières lactations par département, par race	126

<b>IV</b>	<b>- RESULTATS SYNTHETIQUES DE COMPTAGES CELLULAIRES PAR DEPARTEMENT</b>	<b>134</b>
-----------	--	------------

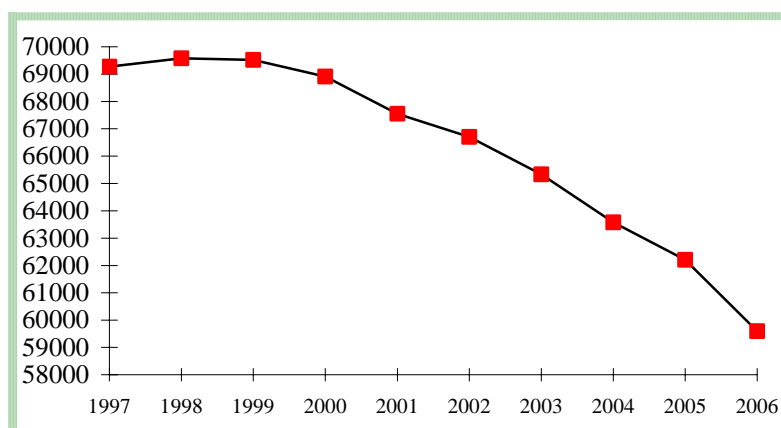


# I - RESULTATS NATIONAUX

## 1.1 - Effectifs

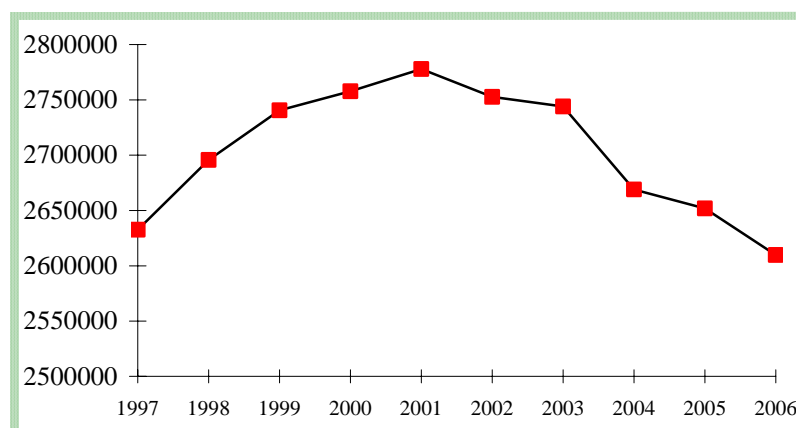
1.1.1 - nombre d'éleveurs adhérents au contrôle laitier au 31 Décembre 2006 \*

59 598 adhérents



1.1.2 - nombre de vaches au contrôle laitier au 31 Décembre 2006 \*

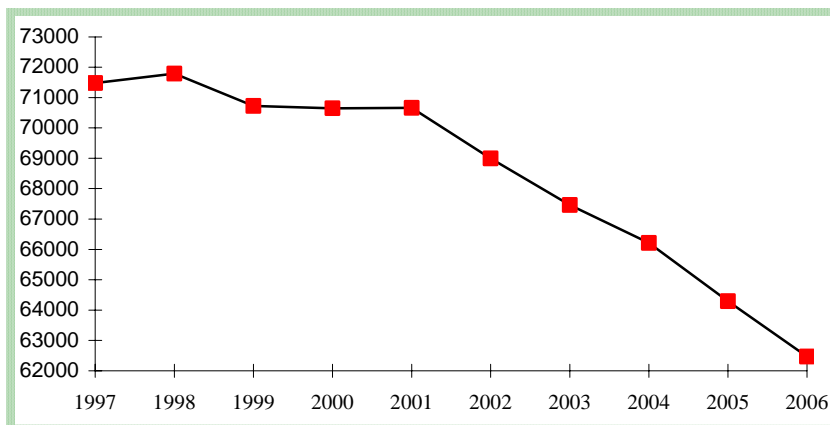
2 609 735 vaches



\* Données France Contrôle Laitier

### 1.1.3 - nombre de troupeaux ayant fourni des résultats de lactations

62 469 troupeaux

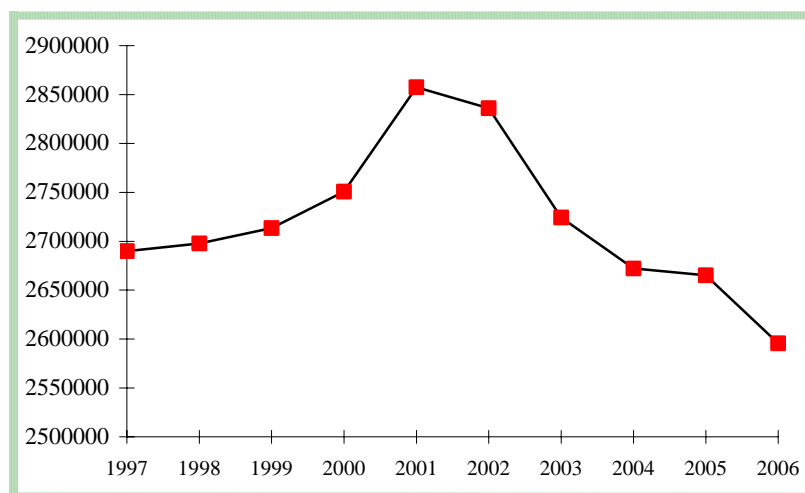


## 1.2 - Résultats de lactations qualifiées - toutes vaches contrôlées

### 1.2.1 - lactations brutes - toutes méthodes

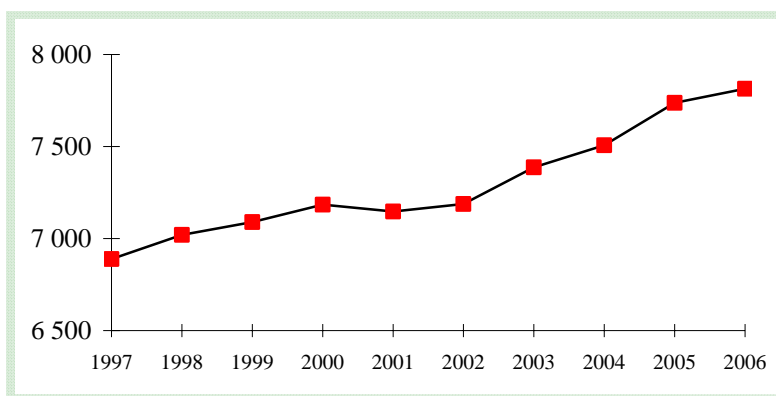
*Ces résultats sont obtenus sans élimination ni correction d'aucune sorte ; toutes les lactations connues sont prises en compte, quelle que soit leur durée.*

2 595 569 résultats

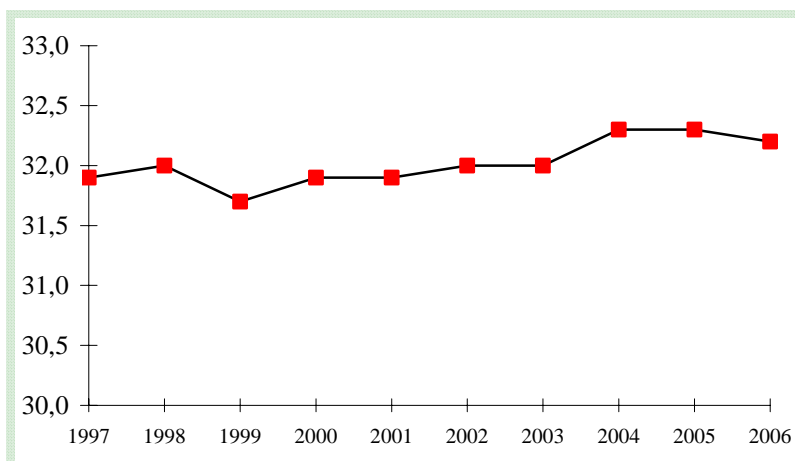


		2006	Variation 2006/2005	2005
Nombre de résultats		2 595 569	- 69 544	2 665 113
Durée de lactation	<i>jours</i>	326	2	324
<b>Lait</b>	<i>kg</i>	<b>7 814</b>	77	<b>7 737</b>
Matière Utile	<i>kg</i>	566	5	561
Taux de Matière Utile	<i>g/kg</i>	72,4	-0,1	72,5
Matière Protéique	<i>kg</i>	252	2	250
<b>Taux Protéique</b>	<i>g/kg</i>	<b>32,2</b>	-0,1	<b>32,3</b>
Taux Azoté	<i>g/kg</i>	33,8	-0,1	33,9
Matière Grasse	<i>kg</i>	314	3	311
<b>Taux Butyreux</b>	<i>g/kg</i>	<b>40,2</b>	0	<b>40,2</b>

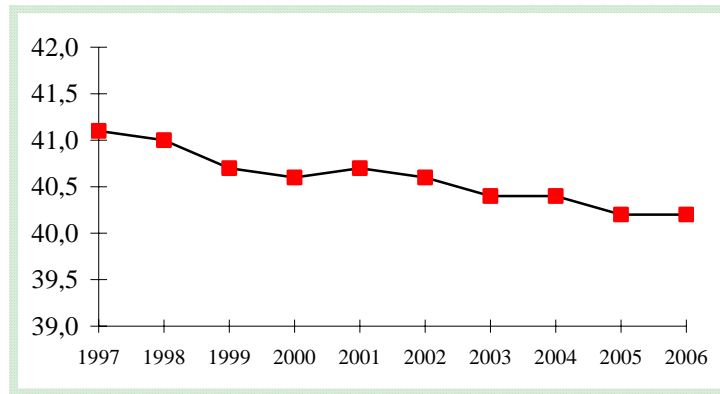
LAIT production moyenne par lactation - kg



TP moyen des lactations - g/kg



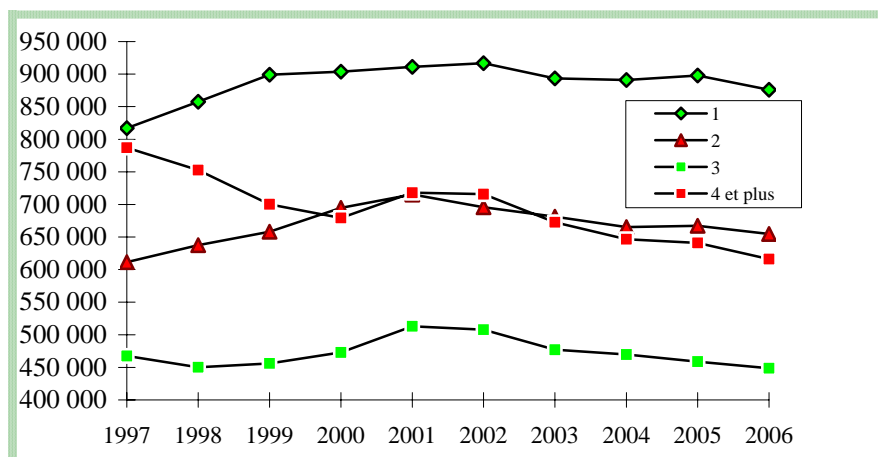
TB moyen des lactations - g/kg



1.2.2.- lactations brutes par numéro de lactation

1.2.2.1 - Nombre et pourcentage de résultats par numéro de lactation

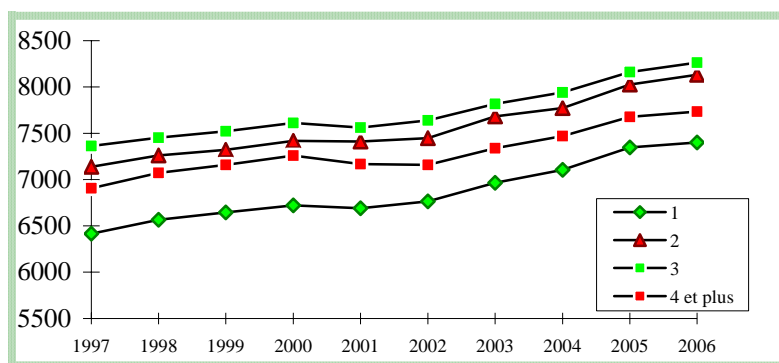
2006		
	Nombre	%
Lactation 1	875 945	33,7
Lactation 2	654 743	25,2
Lactation 3	448 767	17,3
Lactation 4	285 995	11,0
Lactation 5	168 972	6,5
Lactation 6	88 988	3,4
Lactation 7	42 455	1,6
Lactation 8 et plus	29 704	1,1
<b>Total</b>	<b>2 595 569</b>	<b>100,0</b>



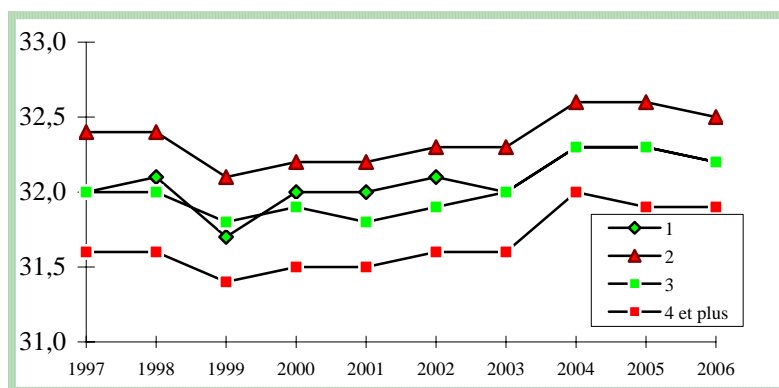
### 1.2.2.2 - Productions brutes par numéro de lactation (1, 2, 3, 4 et plus )

		1	2	3	4 et plus
Nombre de résultats		875945	654743	448767	616114
% des résultats		33,7	25,2	17,3	23,7
Durée de lactation	jours	336	329	322	310
<b>Lait</b>	kg	<b>7401</b>	<b>8132</b>	<b>8263</b>	<b>7736</b>
Matière Utile	kg	535	591	599	560
Taux de Matière Utile	g/kg	72,3	72,6	72,5	72,3
Matière Protéique	kg	238	264	266	247
<b>Taux Protéique</b>	g/kg	<b>32,2</b>	<b>32,5</b>	<b>32,2</b>	<b>31,9</b>
Matière Grasse	kg	296	326	333	313
<b>Taux Butyreux</b>	g/kg	<b>40,0</b>	<b>40,1</b>	<b>40,3</b>	<b>40,5</b>

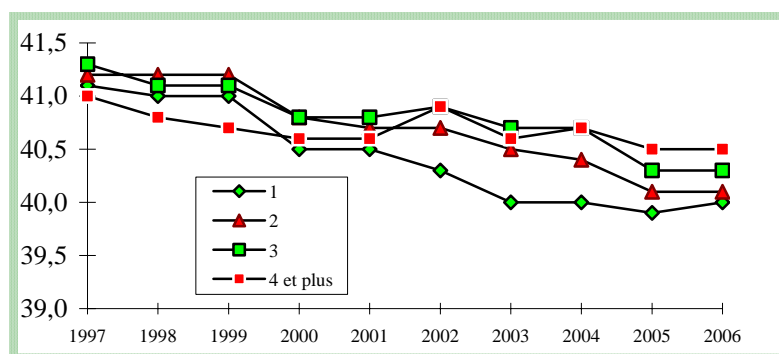
LAIT - kg



TP - g/kg



TB - g/kg



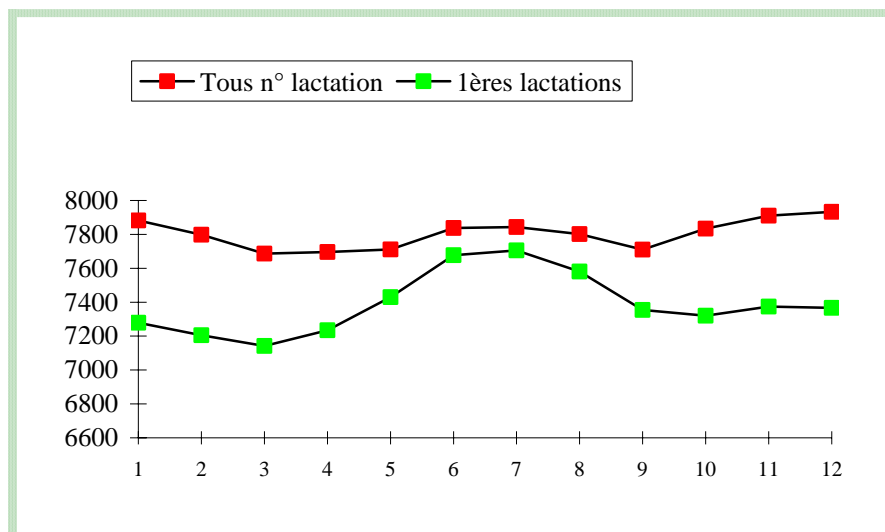
### 1.2.3 - lactations brutes par mois de vêlage - tous numéros de lactation et premières lactations

Tous numéros de lactation										
Mois de vêlage	Nbre de résultats	%	Durée lactation jours	Production moyenne en kg	MG en kg	TB %	MP en kg	TP %	MU en kg	TMU %
Janvier	201643	7,8	325	7882	314	39,8	251	31,8	565	71,7
Février	153291	5,9	324	7798	310	39,8	249	31,9	559	71,7
Mars	143167	5,5	322	7687	306	39,8	245	31,9	551	71,7
Avril	110737	4,3	326	7696	308	40,0	246	32,0	554	72,0
Mai	108316	4,2	328	7711	311	40,3	247	32,0	558	72,4
Juin	131659	5,1	333	7838	318	40,6	254	32,4	572	73,0
Juillet	187439	7,2	330	7843	317	40,4	255	32,5	571	72,8
Août	295523	11,4	328	7802	316	40,5	254	32,6	570	73,1
Septembre	376774	14,5	325	7710	312	40,5	251	32,6	563	73,0
Octobre	339587	13,1	325	7834	316	40,3	253	32,3	569	72,6
Novembre	288227	11,1	324	7910	317	40,1	254	32,1	571	72,2
Décembre	259206	10,0	324	7933	316	39,8	253	31,9	569	71,7
<b>Total</b>	<b>2595569</b>	<b>100</b>	<b>326</b>	<b>7814</b>	<b>314</b>	<b>40,2</b>	<b>252</b>	<b>32,2</b>	<b>566</b>	<b>72,4</b>

Premières lactations										
Mois de vêlage	Nbre de résultats	%	Durée lactation jours	Production moyenne en kg	MG en kg	TB %	MP en kg	TP %	MU en kg	TMU %
Janvier	60798	6,9	335	7279	289	39,7	233	32,0	522	71,7
Février	37576	4,3	336	7205	286	39,7	231	32,1	517	71,8
Mars	33007	3,8	334	7142	286	40,0	230	32,2	515	72,1
Avril	30428	3,5	338	7234	291	40,2	233	32,2	524	72,4
Mai	34442	3,9	341	7430	298	40,1	239	32,2	537	72,3
Juin	45125	5,2	345	7677	310	40,4	248	32,3	558	72,7
Juillet	62472	7,1	344	7705	310	40,2	249	32,3	559	72,6
Août	107328	12,3	339	7581	306	40,4	246	32,4	551	72,7
Septembre	155046	17,7	334	7354	296	40,3	238	32,4	534	72,6
Octobre	128341	14,7	333	7320	293	40,0	236	32,2	529	72,3
Novembre	99284	11,3	335	7374	294	39,9	236	32,0	530	71,9
Décembre	82098	9,4	335	7367	292	39,6	236	32,0	527	71,5
<b>Total</b>	<b>875945</b>	<b>100</b>	<b>336</b>	<b>7401</b>	<b>296</b>	<b>40,0</b>	<b>238</b>	<b>32,2</b>	<b>535</b>	<b>72,3</b>



### LAIT par mois de vèlage - kg



#### 1.2.4 - Résultats moyens des lactations corrigées

**Remarque** : description des résultats pris en compte.

Ces résultats sont obtenus après élimination des lactations d'une durée inférieure à 200 jours (258 467 lactations soit 10 % du total) puis transformation des lactations restantes en lactations "adultes".

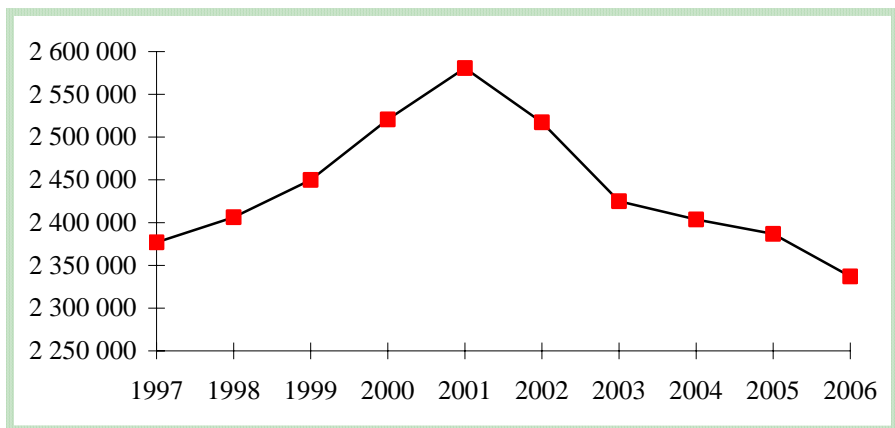
Cette transformation consiste à majorer les lactations de rangs 1 à 3 à l'aide des coefficients définis par l'INRA (Génétique) :

1,30 - lactations 1 ; 1,12 - lactations 2 ; 1,03 - lactations 3 ; 1,00 - toutes les autres.

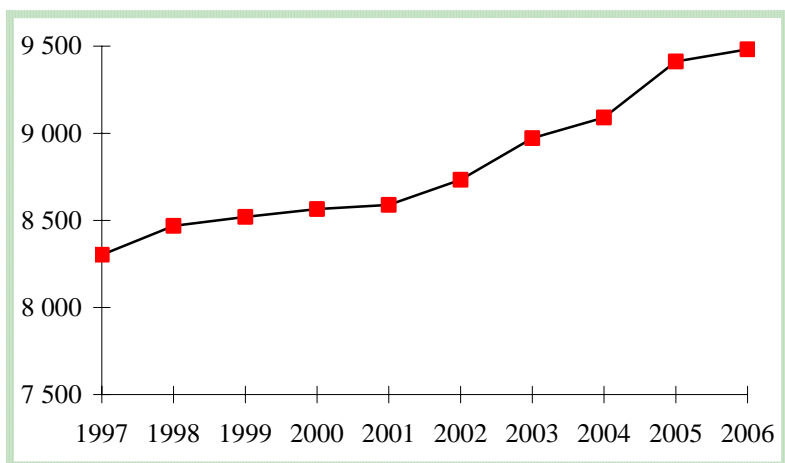
		2006	2005
Résultats bruts	nombre	2 595 569	2 665 113
<b>Résultats corrigés</b>	nombre	<b>2 337 102</b>	<b>2 386 745</b>
	%	<b>90 %</b>	<b>90 %</b>
Durée de lactation	jours	349	348
<b>Lait</b>	kg	<b>9482</b>	<b>9412</b>
Matière Utile	kg	687	683
Taux de Matière Utile	g/kg	72,7	72,6
Matière Protéique	kg	306	305
<b>Taux Protéique</b>	g/kg	<b>32,3</b>	<b>32,4</b>
Matière Grasse	kg	381	378
<b>Taux Butyreux</b>	g/kg	<b>40,2</b>	<b>40,2</b>



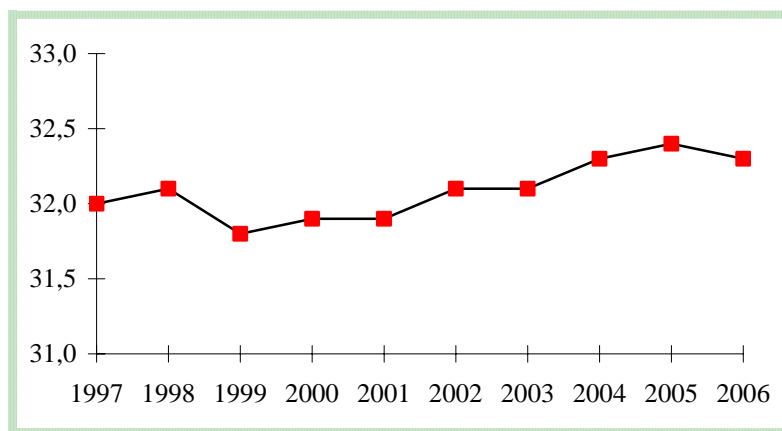
Nombre de lactations corrigées



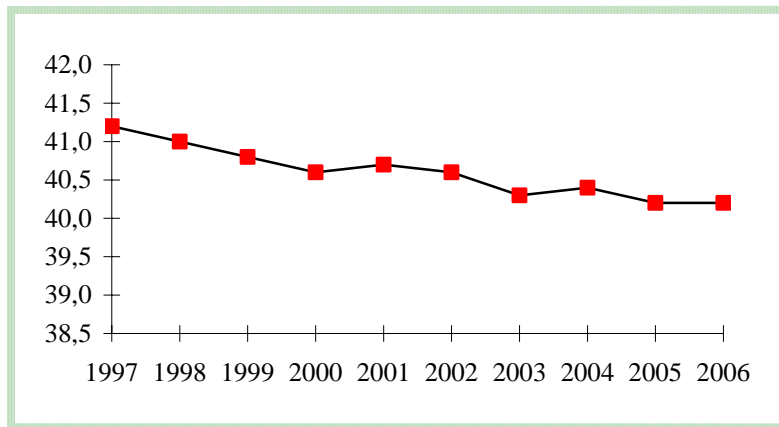
LAIT production moyenne par lactation corrigée - kg



TP moyen des lactations corrigées - g/kg



TB moyen des lactations corrigées - g/kg



### 1.2.5 - Lactations de référence - 305 jours - brutes

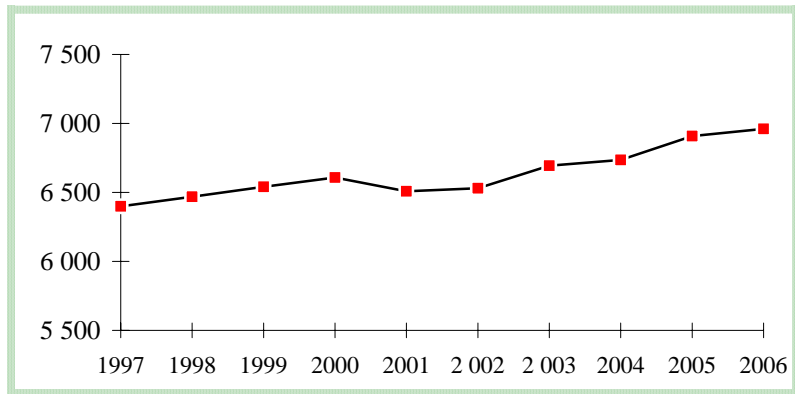
*Si la lactation réelle dépasse 305 jours, la production de la lactation de référence est ramenée à cette durée. Sinon, la lactation de référence a la durée de la lactation réelle.*

*A l'inverse, dans certains pays étrangers, les lactations d'une durée inférieure à 305 jours sont arbitrairement prolongées en lactations de référence.*

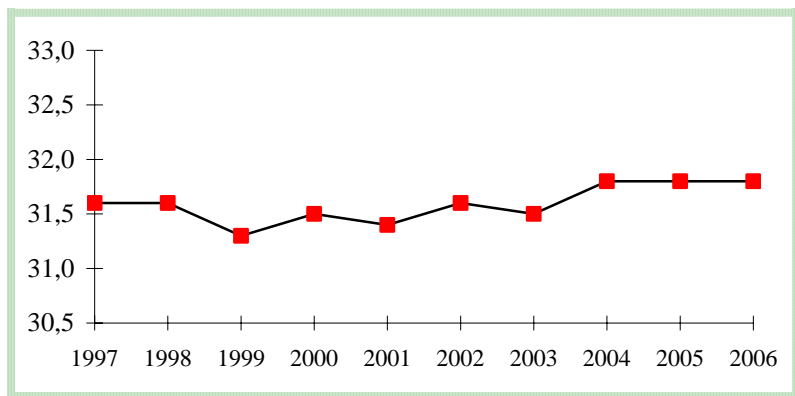
		2006	2005
<b>Lait</b>	kg	<b>6960</b>	<b>6908</b>
Matière Utile	kg	498	495
Taux de Matière Utile	kg	71,7	71,6
Matière Protéique	kg	221	220
<b>Taux Protéique</b>	g/kg	<b>31,8</b>	<b>31,8</b>
Matière Grasse	kg	277	275
<b>Taux Butyreux</b>	g/kg	<b>39,8</b>	<b>39,8</b>



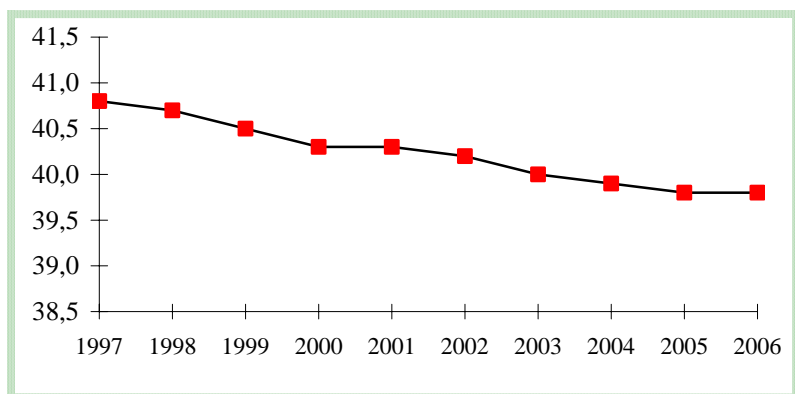
LAIT production moyenne par lactation 305 j - kg



TP moyen des lactations en 305 j - g/kg



TB moyen des lactations en 305 j - g/kg



## 1. 2. 6. - Résultats annuels sur les cellules

### Répartition des élevages suivant les pourcentages de contrôles inférieurs à 300 000 et supérieurs à 800 000 cellules.

% de contrôles	Sup. à 800 000 cell.	Moins de 5%	6 à 10%	11 à 15%	Plus de 15%	Total
	Inf. à 300 000 cell.					
<b>Plus de 91%</b>		<b>6372</b>	26			<b>6398</b>
<b>86 à 90%</b>		<b>11860</b>	768	16		<b>12644</b>
<b>81 à 85%</b>		<b>9484</b>	5479	42	3	<b>15008</b>
<b>76 à 80%</b>		3141	8334	513	<b>11</b>	<b>11999</b>
<b>71 à 75%</b>		639	5318	1678	<b>50</b>	<b>7685</b>
<b>65 à 70%</b>		148	2044	2402	<b>323</b>	<b>4917</b>
<b>0 à 65%</b>		89	436	1467	<b>1826</b>	<b>3818</b>
<b>Total</b>		<b>31733</b>	<b>22405</b>	<b>6118</b>	<b>2213</b>	<b>62469</b>
		<b>44,4%</b>			<b>3,5%</b>	

44,4 % des élevages en contrôle laitier font partie de la classe des meilleurs résultats (zone verte). Cette classe contient le nombre d'élevages ayant eu plus de 80 % de contrôles à moins de 300 000 cellules et moins de 5 % de contrôles à plus de 800 000 cellules.

3,5 % des élevages se trouvent dans la zone rouge. Cette classe contient les élevages ayant eu plus de 15 % de contrôles avec des résultats supérieurs à 800 000 cellules et moins de 80% de contrôles avec des résultats inférieurs à 300 000 cellules.



## 1.2.7 - Nombre et pourcentage des résultats obtenus selon les différentes méthodes de qualification de lactations par département

QUALIFICATIONS DEPARTEMENTS	A4		A5		A6		A7		AT4		AT5		AT6	
	Nbre	%	Nbre	%	Nbre	%	Nbre	%	Nbre	%	Nbre	%	Nbre	%
AIN	24271	61,5	3958	10,0	303	0,8	79	0,2	7250	18,4	1419	3,6	147	0,4
AISNE	22081	78,6	4167	14,8	714	2,5	1030	3,7	35	0,1	15	0,1	4	0,0
ALLIER	2657	46,9	495	8,7	397	7,0	298	5,3	1414	25,0	347	6,1	55	1,0
ALPES HTE PROVENCE	346	57,7	114	19,0	75	12,5	17	2,8	11	1,8	5	0,8	32	5,3
HAUTES ALPES	265	6,9	12	0,3	1766	46,0	1169	30,4	137	3,6	391	10,2	103	2,7
ALPES MARITIMES	2	1,5							128	96,2	2	1,5	1	0,8
ARDECHE	584	5,7	161	1,6	177	1,7	168	1,6	7141	69,8	1818	17,8	180	1,8
ARDENNES	7771	38,0	7044	34,5	3197	15,6	164	0,8	759	3,7	934	4,6	400	2,0
ARIEGE	880	14,1	223	3,6	16	0,3	3	0,0	3754	60,1	1079	17,3	112	1,8
AUBE	4987	57,3	899	10,3	42	0,5	10	0,1	604	6,9	135	1,6	4	0,0
AUDE	1309	62,3	332	15,8	154	7,3	283	13,5	17	0,8	5	0,2	1	0,0
AVEYRON	213	0,5	113	0,3	18	0,0	3	0,0	20607	53,2	14317	37,0	3284	8,5
BOUCHES DU RHONE	36	18,2	23	11,6			6	3,0	106	53,5	23	11,6	4	2,0
CALVADOS	19559	31,6	21439	34,7	8710	14,1	558	0,9	4080	6,6	4910	7,9	2486	4,0
CANTAL	4183	9,4	3499	7,9	1560	3,5	164	0,4	15913	35,7	12453	28,0	6758	15,2
CHARENTE	4483	28,5	5845	37,2	2183	13,9	150	1,0	1020	6,5	1272	8,1	635	4,0
CHARENTE MARITIME	13685	66,6	5593	27,2	361	1,8	98	0,5	486	2,4	124	0,6	7	0,0
CHER	2947	59,3	524	10,5	381	7,7	602	12,1	147	3,0	39	0,8	11	0,2
CORREZE	820	9,9	111	1,3	7	0,1	7	0,1	5415	65,3	1753	21,1	180	2,2
COTE D'OR	10887	79,2	2260	16,4	164	1,2	42	0,3	291	2,1	39	0,3	9	0,1
COTES D'ARMOR	29127	21,5	55970	41,3	25542	18,9	12226	9,0	2135	1,6	4298	3,2	2068	1,5
CREUSE	2386	38,7	1967	31,9	582	9,4	39	0,6	489	7,9	491	8,0	213	3,5
DORDOGNE	7624	35,4	1980	9,2	186	0,9	67	0,3	8576	39,8	2561	11,9	246	1,1
DOUBS	31300	47,7	25265	38,5	3201	4,9	5856	8,9	6	0,0				
DROME	655	19,1	745	21,7	331	9,6	17	0,5	560	16,3	705	20,5	425	12,4
EURE	18470	76,9	2743	11,4	271	1,1	81	0,3	1953	8,1	374	1,6	40	0,2
EURE & LOIR	4695	73,8	1539	24,2	110	1,7	6	0,1	9	0,1	3	0,0		
FINISTERE	30848	25,6	46356	38,5	19898	16,5	12873	10,7	1144	1,0	2361	2,0	1233	1,0
GARD									39	97,5	1	2,5		
HAUTE GARONNE	3998	28,2	740	5,2	59	0,4	15	0,1	7705	54,3	1506	10,6	136	1,0
GERS	4142	48,4	838	9,8	85	1,0	15	0,2	2732	31,9	616	7,2	60	0,7
GIRONDE	3482	49,0	768	10,8	78	1,1	125	1,8	2052	28,9	548	7,7	54	0,8
HERAULT									63	42,9	51	34,7	33	22,4
ILLE & VILAINE	113797	67,8	25135	15,0	4288	2,6	13461	8,0	2228	1,3	715	0,4	129	0,1
INDRE	2188	31,7	2884	41,8	953	13,8	57	0,8	179	2,6	139	2,0	69	1,0
INDRE & LOIRE	13472	79,2	2906	17,1	563	3,3	67	0,4	2	0,0	1	0,0		
ISERE	12196	50,5	7067	29,3	2213	9,2	198	0,8	1108	4,6	873	3,6	438	1,8
JURA	25009	68,8	10311	28,4	793	2,2	161	0,4	27	0,1	24	0,1		
LANDES	2703	28,7	3615	38,4	963	10,2	58	0,6	756	8,0	1058	11,2	257	2,7
LOIR ET CHER	8311	87,2	1018	10,7	140	1,5	55	0,6						
LOIRE	14965	42,5	13535	38,4	5889	16,7	399	1,1	86	0,2	185	0,5	134	0,4
HAUTE LOIRE	20243	60,7	5060	15,2	885	2,7	322	1,0	4595	13,8	1718	5,2	455	1,4



## 1.2.7 - Nombre et pourcentage des résultats obtenus selon les différentes méthodes de qualification de lactations par département

AR 4-5-6-7		B 4-5-6-7		BT 4-5-6		BR 4-5-6-7		BZ 4-5-6		CZ 4-5-6		LACTATIONS	
Nbre	%	Nbre	%	Nbre	%	Nbre	%	Nbre	%	Nbre	%	QUALIFIEES	NON-QUALIFIEES
38	0,1	1474	3,7	540	1,37							39441	326
												28084	321
												5663	90
												600	36
												3843	100
												133	
				1	0,01							10230	175
						12	0,06			151	0,7	20432	355
175	2,8											6242	82
										2023	23,2	8704	43
												2101	52
55	0,1			122	0,31							38732	520
												198	8
30	0,0	4	0,0					27	0,04			61803	1337
												44530	1176
		2	0,0							138	0,9	15728	269
111	0,5	74	0,4			1	0			7	0,0	20547	212
										322	6,5	4973	206
												8293	201
		6	0,0							55	0,4	13753	143
		1039	0,8			1262	0,93			1707	1,3	135374	3796
												6167	76
73	0,3			149	0,69					59	0,3	21521	315
												65628	1720
												3438	104
2	0,0	13	0,1							63	0,3	24010	262
												6362	49
339	0,3	2837	2,4			918	0,76			1476	1,2	120283	3982
												40	
38	0,3	1	0,0									14198	143
74	0,9											8562	114
		3	0,0							1	0,0	7111	49
												147	2
175	0,1	5421	3,2			496	0,3			1993	1,2	167838	4139
15	0,2	294	4,3					120	1,74			6898	85
												17011	85
59	0,2											24152	402
												36325	227
										5	0,1	9415	111
										4	0,0	9528	32
48	0,1											35241	296
		64	0,2									33342	749



## 1.2.7 - Nombre et pourcentage des résultats obtenus selon les différentes méthodes de qualification de lactations par département

QUALIFICATIONS DEPARTEMENTS	A4		A5		A6		A7		AT4		AT5		AT6	
	Nbre	%	Nbre	%	Nbre	%	Nbre	%	Nbre	%	Nbre	%	Nbre	%
LOIRE ATLANTIQUE	59315	65,7	11432	12,7	775	0,9	272	0,3	14039	15,5	3007	3,3	317	0,4
LOIRET	5248	67,4	876	11,2	63	0,8	20	0,3	459	5,9	99	1,3	9	0,1
LOT	233	1,8	65	0,5	2	0,0			10892	83,4	1735	13,3	131	1,0
LOT & GARONNE	5369	36,6	1055	7,2	853	5,8	269	1,8	5680	38,7	1226	8,4	154	1,1
LOZERE	402	5,2	332	4,3	158	2,1	6	0,1	3404	44,4	2315	30,2	1047	13,7
MAINE & LOIRE	32847	47,4	12690	18,3	2806	4,0	158	0,2	3082	4,4	2296	3,3	760	1,1
MANCHE	83444	58,4	34656	24,3	3496	2,4	749	0,5	14067	9,8	5507	3,9	891	0,6
MARNE	3128	35,9	898	10,3	2199	25,2	2007	23,0					3	0,0
HAUTE MARNE	19929	65,8	4093	13,5	3068	10,1	3192	10,5						
MAYENNE	83224	68,5	18275	15,0	2439	2,0	437	0,4	9338	7,7	2995	2,5	599	0,5
MEURTHE & MOSELLE	21453	76,6	3101	11,1	1498	5,3	1461	5,2						
MEUSE	20214	67,1	3445	11,4	3751	12,4	2427	8,1	55	0,2	11	0,0	23	0,1
MORBIHAN	24997	23,8	45617	43,5	15777	15,1	4353	4,2	2764	2,6	5460	5,2	1868	1,8
MOSELLE	20894	69,5	3440	11,4	1895	6,3	2819	9,4						
NIEVRE	1220	55,3	408	18,5	58	2,6	2	0,1	380	17,2	121	5,5	17	0,8
NORD	26139	49,4	13758	26,0	9259	17,5	1741	3,3	1	0,0	2	0,0	1	0,0
OISE	12589	72,6	3216	18,5	672	3,9	639	3,7	191	1,1	10	0,1	3	0,0
ORNE	30144	39,0	26613	34,4	11468	14,8	501	0,6	3129	4,0	3636	4,7	1853	2,4
PAS DE CALAIS	28570	48,1	11443	19,3	5808	9,8	4929	8,3	524	0,9	274	0,5	203	0,3
PUY DE DOME	9647	25,1	7662	19,9	5482	14,3	760	2,0	5739	14,9	5027	13,1	4097	10,7
PYRENEES ATLANT.	5149	22,2	9477	40,9	4273	18,4	3618	15,6	148	0,6	265	1,1	75	0,3
HAUTES PYRENEES	3983	60,8	883	13,5	74	1,1	18	0,3	1249	19,1	314	4,8	29	0,4
PYRENEES ORIENT.			2	0,4	1	0,2			361	76,3	103	21,8	6	1,3
BAS RHIN	11728	57,0	5278	25,6	535	2,6	70	0,3	184	0,9	12	0,1		
HAUT RHIN	11187	80,0	2530	18,1	148	1,1	53	0,4	2	0,0	2	0,0		
RHONE	8702	41,8	3626	17,4	1334	6,4	1409	6,8	2964	14,2	1676	8,1	1090	5,2
HAUTE SAONE	28479	81,1	5948	16,9	518	1,5	183	0,5						
SAONE & LOIRE	3408	18,7	1740	9,5	133	0,7	22	0,1	8408	46,1	3998	21,9	385	2,1
SARTHE	37344	77,2	6003	12,4	521	1,1	123	0,3	3153	6,5	664	1,4	80	0,2
SAVOIE	1771	8,7	522	2,6	78	0,4	20	0,1	12788	62,8	4037	19,8	946	4,6
HAUTE SAVOIE	7466	21,2	1212	3,4	84	0,2	48	0,1	21498	61,1	4239	12,1	339	1,0
SEINE MARITIME	53938	78,6	8425	12,3	737	1,1	217	0,3	3927	5,7	791	1,2	83	0,1
SEINE & MARNE	2151	59,0	417	11,4	347	9,5	355	9,7	304	8,3	66	1,8	8	0,2
YVELINES	272	29,8	125	13,7	144	15,8	75	8,2						
DEUX SEVRES	9470	30,3	11301	36,1	7979	25,5	2512	8,0	2	0,0	10	0,0	1	0,0
SOMME	26572	67,5	10045	25,5	1495	3,8	433	1,1	3	0,0	1	0,0	16	0,0
TARN	4237	27,8	505	3,3	27	0,2	21	0,1	9186	60,3	1162	7,6	86	0,6
TARN & GARONNE	726	8,3	179	2,1	7	0,1	2	0,0	5674	65,1	1868	21,4	137	1,6
VAR									14	100,0				
VENDEE	50540	79,5	7848	12,3	600	0,9	159	0,3	1061	1,7	300	0,5	32	0,1
VIENNE	10698	72,8	2466	16,8	503	3,4	72	0,5	671	4,6	253	1,7	33	0,2
HAUTE VIENNE	2755	27,7	3488	35,0	1357	13,6	117	1,2	808	8,1	918	9,2	513	5,2



## 1.2.7 - Nombre et pourcentage des résultats obtenus selon les différentes méthodes de qualification de lactations par département

AR 4-5-6-7		B 4-5-6-7		BT 4-5-6		BR 4-5-6-7		BZ 4-5-6		CZ 4-5-6		LACTATIONS		LACTATIONS	
Nbre	%	Nbre	%	Nbre	%	Nbre	%	Nbre	%	Nbre	%	QUALIFIEES	NON-QUALIFIEES		
		206	0,2			154	0,17			794	0,9	90311	797		
										1018	13,1	7792	118		
												13058	124		
56	0,4	3	0,0									14665	394		
												7664	132		
1855	2,7	12843	18,5			3	0			2	0,0	69342	608		
2	0,0	9	0,0			1	0			19	0,0	142841	1993		
										477	5,5	8712	567		
										12	0,0	30294	588		
1041	0,9	1550	1,3			30	0,02	55	0,05	1582	1,3	121565	991		
490	1,7									19	0,1	28022	452		
218	0,7											30144	426		
224	0,2	3241	3,1			215	0,21			309	0,3	104825	1705		
988	3,3									10	0,0	30046	540		
												2206	25		
378	0,7	1602	3,0			82	0,15					52963	757		
23	0,1											17343	221		
2	0,0									4	0,0	77350	879		
79	0,1	7420	12,5			122	0,21					59372	2799		
												38414	1694		
143	0,6	9	0,0			1	0			4	0,0	23162	1108		
												6550	121		
												473	12		
547	2,7					78	0,38			2151	10,5	20583	115		
67	0,5											13989	71		
												20801	1493		
												35128	182		
117	0,6					45	0,25			2	0,0	18258	180		
3	0,0	391	0,8			112	0,23					48394	257		
61	0,3	132	0,6	14	0,07							20369	594		
		60	0,2	84	0,24	31	0,09			108	0,3	35169	482		
174	0,3	26	0,0							271	0,4	68589	522		
												3648	60		
										296	32,5	912	36		
		7	0,0			3	0,01					31285	1032		
512	1,3	65	0,2							218	0,6	39360	521		
												15224	104		
127	1,5											8720	153		
												14	1		
151	0,2	680	1,1			1408	2,21	95	0,15	701	1,1	63575	371		
												14696	61		
		2	0,0									9958	381		



## 1.2.7 - Nombre et pourcentage des résultats obtenus selon les différentes méthodes de qualification de lactations par département

QUALIFICATIONS DEPARTEMENTS	A4		A5		A6		A7		AT4		AT5		AT6	
	Nbre	%	Nbre	%	Nbre	%	Nbre	%	Nbre	%	Nbre	%	Nbre	%
VOSGES	34324	82,7	5404	13,0	387	0,9	136	0,3	823	2,0	98	0,2	16	0,0
YONNE	8212	60,1	1464	10,7	203	1,5	103	0,8	517	3,8	152	1,1	14	0,1
TERR. DE BELFORT	1712	42,6	1884	46,9	383	9,5	40	1,0						
ESSONNE	123	57,5	87	40,7	4	1,9								
VAL D'OISE	372	76,4	41	8,4	51	10,5	21	4,3	1	0,2	1	0,2		
REUNION	101	3,1	148	4,5	1206	36,7	1833	55,7						
<b>TOTAL</b>	1286003	49,5	561377	21,6	181911	7,0	89351	3,4	253249	9,8	113959	4,4	36268	1,4



### 1.2.7 - Nombre et pourcentage des résultats obtenus selon les différentes méthodes de qualification de lactations par département

AR 4-5-6-7		B 4-5-6-7		BT 4-5-6		BR 4-5-6-7		BZ 4-5-6		CZ 4-5-6		LACTATIONS	LACTATIONS
Nbre	%	Nbre	%	Nbre	%	Nbre	%	Nbre	%	Nbre	%	QUALIFIEES	NON-QUALIFIEES
306	0,7									2995	21,9	41494	338
												13660	184
												4019	6
												214	
												487	3
												3288	225
8796	0,3	39478	1,5	910	0,0	4974	0,2	297	0,0	18996	0,7	2595569	46813

### 1.2.8 - Nombre et pourcentage de lactations non-qualifiées par cause de non-qualification (synthèse nationale)

Causes de Non-Qualification	Nbre de lactations NQ	%
1 - Intervalle vêlage -1 <sup>er</sup> contrôle trop long	13759	29,4
2 - Plus de 2 Non Contrôles	2494	5,3
3 - Plus de 3 contrôles sans taux	26	NS
4 - Intervalle interdit	5331	11,4
5 - Plus d'un intervalle exceptionnellement long	1445	3,1
6 - Plus de 3 intervalles longs	23	NS
7 - Intervalle moyen trop long	23735	50,7
<b>Total</b>	46813	100



## 1.3 - Résultats des troupeaux

### 1.3.1 - par classe de nombre de résultats :

Tailles des troupeaux	Troupeaux		Résultats de lactations					
	Nombre	%	Nombre	%	Lait kg	TB g/kg	TP g/kg	Durée jours
1 à 20	6058	9,7	76082	2,9	6966	40,3	32,0	310
21 à 30	12468	20,0	325829	12,6	7727	40,4	32,2	328
31 à 40	16227	26,0	574509	22,1	7740	40,4	32,2	327
41 à 50	11472	18,4	517280	19,9	7788	40,3	32,2	326
51 à 60	7104	11,4	391429	15,1	7890	40,2	32,2	325
61 à 80	6369	10,2	437205	16,8	7889	40,0	32,2	324
81 à 100	1882	3,0	166215	6,4	8021	39,8	32,2	325
Plus de 100	889	1,4	107020	4,1	8118	39,5	32,2	326
<b>Total</b>	<b>62469</b>	<b>100</b>	<b>2595569</b>	<b>100</b>	<b>7807</b>	<b>40,2</b>	<b>32,2</b>	<b>326</b>

### 1.3.2 - par classe de production moyenne :

Production Moyenne	Troupeaux		Résultats de lactations						
	Nombre	%	Nombre	%	Lait kg	TB g/kg	TP g/kg	Durée jours	Intervalle v v
Moins de 3500 kg	615	1,0	11520	0,4	2606	39,1	31,4	178	405
De 3501 à 4500 kg	1311	2,1	40277	1,6	4090	38,9	31,6	261	400
De 4501 à 5500 kg	3952	6,3	144437	5,6	5078	39,9	32,2	287	398
De 5501 à 6500 kg	9075	14,5	364501	14,0	6048	40,5	32,5	301	398
De 6501 à 7500 kg	12359	19,8	517113	19,9	7014	40,6	32,3	316	403
De 7501 à 8500 kg	13900	22,3	597298	23,0	8003	40,5	32,1	329	409
De 8501 à 10000 kg	16362	26,2	719044	27,7	9156	40,2	32,1	347	415
Plus de 10000 kg	4895	7,8	201379	7,8	10711	39,7	32,2	373	422
<b>Total</b>	<b>62469</b>	<b>100</b>	<b>2595569</b>	<b>100</b>	<b>7814</b>	<b>40,2</b>	<b>32,2</b>	<b>326</b>	<b>408</b>

